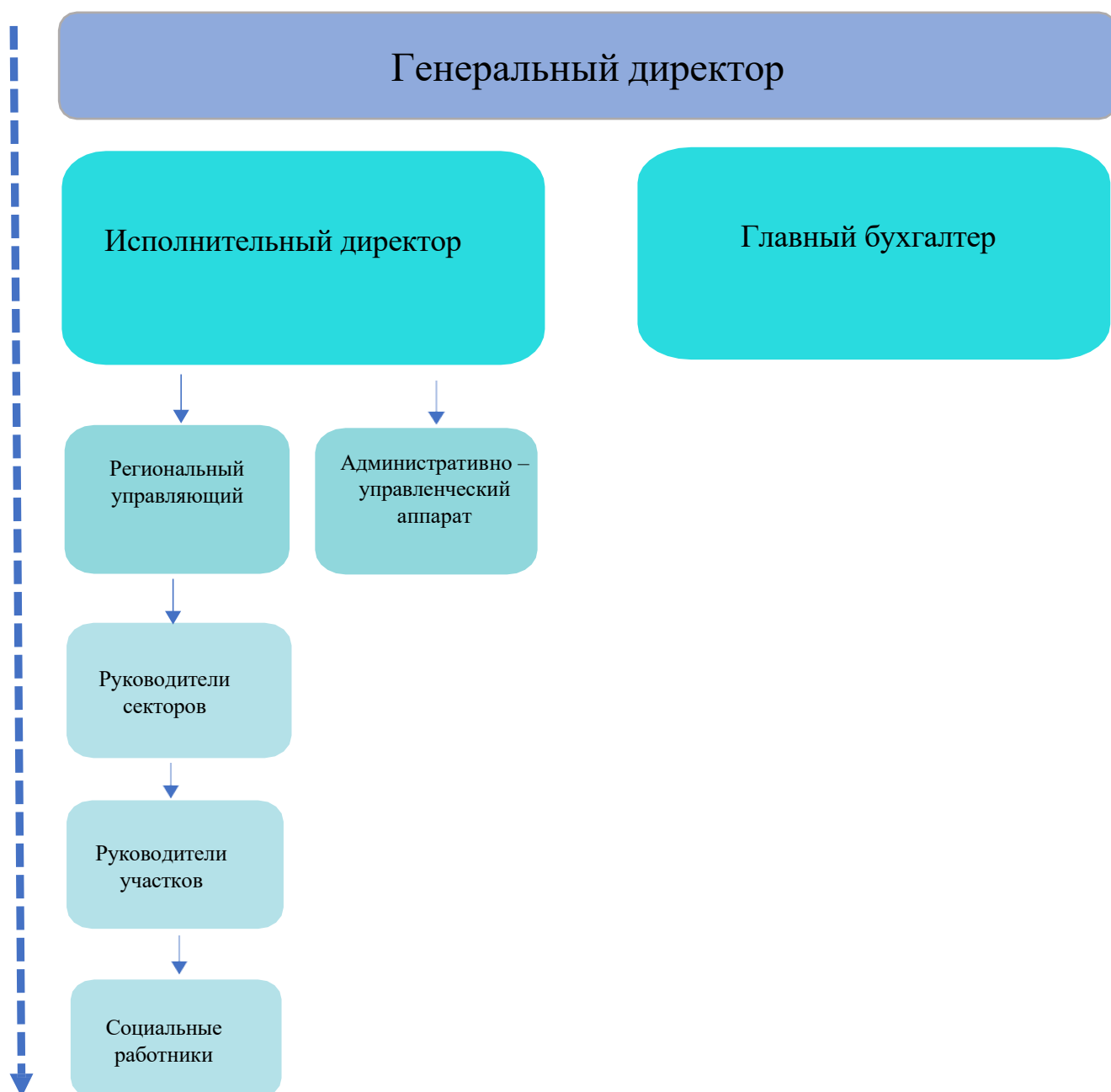




Автономная некоммерческая организация  
ЦЕНТР СОЦИАЛЬНОГО ОБСЛУЖИВАНИЯ  
МОСКОВСКОЙ ОБЛАСТИ

143923, Московская область, г. Балашиха,  
ул. Ситникова, д. 4, пом. 4,5,6  
тел.: 8 (495) 649-86-62  
e-mail: info@csomo.ru  
www.csomo.ru

**Структура и органы управления  
АНО «ЦСОМО»**



**Контактная информация органов управления  
АНО «ЦСОМО»**

*Административно - управленческий аппарат*

Адрес: 143923, Московская обл, г.о. Балашиха, ул. Ситникова, д. 4, помещ. 4,5,6  
Телефон: 8 (495) 649-86-62 8 (800) 500-76-62  
Электронная почта: info@csomo.ru

*Отделение по надомному обслуживанию г. Балашиха*

Адрес: г. Балашиха, проспект Ленина, 32Д, 2 этаж  
Телефон: 8 (495) 649-86-62 8 (800) 500-76-62  
Электронная почта: info@csomo.ru  
Руководитель восточного сектора - Белая Татьяна Владиславовна  
Руководители участков:  
Дроботенко Ирина Юрьевна  
Камнева Наталья Николаевна

*Отделение по надомному обслуживанию мкр. Железнодорожный*

Адрес: г. Балашиха, мкр-н Железнодорожный, Проспект Героев, д.1  
Телефон: 8 (495) 649-86-62 8 (800) 500-76-62  
Электронная почта: info@csomo.ru  
Руководитель восточного сектора - Белая Татьяна Владиславовна  
Руководители участков:  
Цоцория Тамрико Нугзаровна  
Эммерих Наталья Олеговна

*Отделение по надомному обслуживанию г. Шатура*

Адрес: г. Шатура, улица Спортивная, д.6, этаж 1, здание 2, пом. 2  
Телефон: 8 (495) 649-86-62 8 (800) 500-76-62  
Электронная почта: info@csomo.ru  
Руководитель восточного сектора - Белая Татьяна Владиславовна  
Руководители участков:  
Пигаль Мария Сергеевна  
Шевченко Наталья Алексеевна

*Отделение по надомному обслуживанию г. Чехов*

Адрес: г. Чехов, ул. Октябрьская, д. 16Б, этаж 2, оф. 207  
Телефон: 8 (495) 649-86-62 8 (800) 500-76-62  
Электронная почта: info@csomo.ru  
Руководители участков:  
Разенкова Галина Николаевна  
Перова Валентина Евгеньевна  
Толмачева Анна Владимировна  
Кухта Александра Ивановна  
Копылова Светлана Вячеславовна

*Отделение по надомному обслуживанию г. Можайск*

Адрес: г. Можайск, ул. Володарского, д.3, стр.2  
Телефон: 8 (495) 649-86-62 8 (800) 500-76-62  
Электронная почта: info@csomo.ru  
Руководитель западного сектора – Кузнецова Ольга Васильевна  
Руководители участков:  
Каткова Ольга Игоревна  
Мелкова Наталья Анатольевна

*Отделение по надомному обслуживанию г. Павловский Посад*

Адрес: г. Павловский Посад, ул. Свердлова, д.29.  
Телефон: 8 (495) 649-86-62 8 (800) 500-76-62  
Электронная почта: info@csomo.ru  
Руководитель восточного сектора - Белая Татьяна Владиславовна  
Руководитель участка - Орешкина Евгения Алексеевна

*Отделение по надомному обслуживанию г. Электрогорск*

Адрес: г. Электрогорск, площадь Советская, д.4  
Телефон: 8 (495) 649-86-62 8 (800) 500-76-62  
Электронная почта: info@csomo.ru  
Руководитель восточного сектора - Белая Татьяна Владиславовна  
Руководитель участка - Артемова Надежда Борисовна

*Отделение по надомному обслуживанию г. Наро-Фоминск*

Адрес: г. Наро-Фоминск, ул. Маршала Жукова, д.6Б  
Телефон: 8 (495) 649-86-62 8 (800) 500-76-62  
Электронная почта: info@csomo.ru  
Руководитель западного сектора - Кузнецова Ольга Васильевна  
Руководитель участка – Горбунова Ольга Анатольевна

*Отделение по надомному обслуживанию г. Пушкино*

Адрес: г. Пушкино, ул. Добролюбова, д.23, офис 45  
Телефон: 8 (495) 649-86-62 8 (800) 500-76-62  
Электронная почта: info@csomo.ru  
Руководитель участка – Добровольская Светлана Александровна

*Отделение по надомному обслуживанию г. Серебряные Пруды*

Адрес: г. Серебряные Пруды, мкр. Центральный, д.2  
Телефон: 8 (495) 649-86-62 8 (800) 500-76-62  
Электронная почта: info@csomo.ru  
Руководитель юго - восточного сектора - Мастерова Юлия Сергеевна  
Руководители участков:  
Пичулина Екатерина Игоревна  
Веденева Юлия Михайловна

*Отделение по надомному обслуживанию г. Кашира*

Адрес: г. Кашира, ул. Советская, д.7  
Телефон: 8 (495) 649-86-62 8 (800) 500-76-62  
Электронная почта: info@csomo.ru  
Руководитель юго - восточного сектора - Мастерова Юлия Сергеевна  
Руководитель участка – Бокарева Елена Ивановна

*Отделение по надомному обслуживанию г. Ступино*

Адрес: г. Ступино, ул. Калинина, д.1А, офис 202, 2 этаж  
Телефон: 8 (495) 649-86-62 8 (800) 500-76-62  
Электронная почта: info@csomo.ru  
Руководитель юго - восточного сектора - Мастерова Юлия Сергеевна  
Руководитель участка - Миронова Ирина Эдуардовна

*Отделение по надомному обслуживанию г. Зарайск*

Адрес: г. Зарайск, ул. Ленина, д. 42  
Телефон: 8 (495) 649-86-62 8 (800) 500-76-62  
Электронная почта: info@csomo.ru  
Руководитель юго - восточного сектора - Мастерова Юлия Сергеевна  
Руководитель участка - Коптелова Елена Сергеевна

*Отделение по надомному обслуживанию г. Озеры*

Адрес: г. Озеры, ул. Калинина, д.2, офис 210  
Телефон: 8 (495) 649-86-62 8 (800) 500-76-62  
Электронная почта: info@csomo.ru  
Руководитель юго - восточного сектора - Мастерова Юлия Сергеевна

*Отделение по надомному обслуживанию г. Истра*

Адрес: г. Истра, ул. Ленина, д.75  
Телефон: 8 (495) 649-86-62 8 (800) 500-76-62  
Электронная почта: info@csomo.ru  
Руководитель западного сектора - Кузнецова Ольга Васильевна  
Руководители участков:  
Белова Мария Евгеньевна  
Мрачинская Алена Александровна

*Отделение по надомному обслуживанию г. Королев*

Адрес: г. Королев, ул. 50 лет ВЛКСМ, д.5А, пом. 207, 2 этаж  
Телефон: 8 (495) 649-86-62 8 (800) 500-76-62  
Электронная почта: info@csomo.ru  
Руководитель участка - Петрова Татьяна Павловна

*Отделение по надомному обслуживанию г. Красногорск*

Адрес: г. Красногорск, ул. Дачная, д.11а  
Телефон: 8 (495) 649-86-62 8 (800) 500-76-62  
Электронная почта: info@csomo.ru  
Руководитель западного сектора - Кузнецова Ольга Васильевна  
Руководитель участка - Комисарова Алла Александровна

*Отделение по надомному обслуживанию г. Рошаль*

Адрес: г. Рошаль, ул. Фридриха Энгельса, д.16  
Телефон: 8 (495) 649-86-62 8 (800) 500-76-62  
Электронная почта: info@csomo.ru  
Руководитель восточного сектора - Белая Татьяна Владиславовна  
Руководители участков:  
Макарова Екатерина Александровна  
Чегорина Галина Михайловна  
Черкасова Татьяна Викторовна

*Отделение по надомному обслуживанию г. Клин*

Адрес: г. Клин, ул. Гагарина, д.26  
Телефон: 8 (495) 649-86-62 8 (800) 500-76-62  
Электронная почта: [info@csomo.ru](mailto:info@csomo.ru)  
Руководитель западного сектора - Кузнецова Ольга Васильевна  
Руководитель участка - Грачева Наталья Вадимовна

*Отделение по надомному обслуживанию г. Руза*

Адрес: г. Руза, территория Микрорайон, 6А, пом. 13  
Телефон: 8 (495) 649-86-62 8 (800) 500-76-62  
Электронная почта: [info@csomo.ru](mailto:info@csomo.ru)  
Руководитель западного сектора - Кузнецова Ольга Васильевна  
Руководитель участка - Панкова Анна Енхиновна

*Отделение по надомному обслуживанию г. Луховицы*

Адрес: г. Луховицы, ул. Мира д.4  
Телефон: 8 (495) 649-86-62 8 (800) 500-76-62  
Электронная почта: [info@csomo.ru](mailto:info@csomo.ru)  
Руководитель юго - восточного сектора - Мастерова Юлия Сергеевна  
Руководитель участка - Гаврилова Елена Валентиновна

*Отделение по надомному обслуживанию г. Реутов*

Адрес: г. Реутов, ул. Победы, д.9, офис 308  
Телефон: 8 (495) 649-86-62 8 (800) 500-76-62  
Электронная почта: [info@csomo.ru](mailto:info@csomo.ru)  
Руководители участков:  
Головкина Вера Анатольевна  
Бахрова Ирина Александровна